

MASTERPIECES FOR
MICROSURGERY AND
PERIODONTOLOGY

KOHLEO²⁰



WE CREATE SAFETY. TOGETHER.

KOHLEO^{<20} – PERFECTION IN EVERY MOVEMENT.

INSTRUMENTS FOR MINIMALLY INVASIVE PERIODONTAL SURGERY.

Periodontitis affects 50% of adults, causing tooth loss and linking to systemic diseases. Current treatments are precise but limited by conventional instruments. See how our KOHLEO^{<20} Microsurgical instruments take Periodontal Surgery and tunneling to a new level: Featherlight. Nonglare. Precise. Perfection in every movement.



KOHLEO^{<20} – Die perfekte Symbiose aus Ergonomie, Präzision und Innovation

Mit den KOHLEO^{<20} Mikroinstrumenten haben wir eine Lösung entwickelt, die speziell auf die Bedürfnisse von Mikrochirurgen und Parodontologen zugeschnitten ist:

- **Optimale Länge (17,5 cm):** Gewährleistet einen bestmöglichen Zugang zu posterioren Bereichen, ohne die Handhaltung zu beeinträchtigen.
- **Federleicht (max. 20 g):** Reduziert Ermüdung der Handmuskulatur und sorgt für sicheres, ruhiges Arbeiten – ideal für Mikroskopie und Lupenbrillen.
- **Blendfreie schwarze Beschichtung:** Minimiert Lichtreflexionen und beugt Augenbelastung vor.
- **Schnelles und angenehmes Nähen:** Kein Sperrmechanismus, für einen einfachen & schnellen Nahtprozess.
- **Präzise Arbeitsenden (3-4 mm Kontaktfläche):** Erleichtert das Greifen und Positionieren feinsten Nahtmaterialien.
- **Glatte Spitzen ohne Riffelung oder Beschichtung:** Reduziert das Risiko der Beschädigung von sensiblen Nadeln und Nahtmaterialien.

Maximale Effizienz für moderne Parodontologie:

Die KOHLEO^{<20} Instrumente setzen neue Maßstäbe für die minimalinvasive Parodontalchirurgie. Sie unterstützen Operateure dabei, noch präziser und ermüdungsfreier zu arbeiten – für perfekte chirurgische Ergebnisse, sowie eine verbesserte und sichere Patientenversorgung.

KOHLEO^{<20} – The Perfect Symbiosis of Ergonomics, Precision and Innovation

With KOHLEO^{<20} microsurgical instruments, Kohler Dental developed a solution specifically tailored to the needs of microsurgeons and periodontists:

- **Optimal length (17.5 cm):** Provides the best possible access to posterior areas without compromising the hand positioning.
- **Light as a feather (max. 20 g):** Reduces hand muscle fatigue and ensures safe, steady operation- ideal for microscopes and loupes.
- **Nonglare black coating:** Minimizes light reflections and prevents eye strain.
- **Fast and comfortable suturing:** No locking mechanism, for an easy & fast suturing process.
- **Precise working ends (3-4 mm contact surface):** Facilitates gripping and positioning of fine suture materials.
- **Smooth, uncoated, non-serrated tips:** Reduces the risk of damaging to delicate needles and suture materials.

Maximum Efficiency for modern Periodontology:

KOHLEO^{<20} instruments set new standards for minimally invasive periodontal surgery. These instruments support surgeons in achieving even greater precision and fatigue-free operation - ensuring perfect surgical outcomes as well as improved and safe patient care.

KOHLEO^{<20} – La symbiose parfaite de l'ergonomie, de la précision et de l'innovation

Avec les instruments de microchirurgie KOHLEO^{<20} Kohler Dental a développé une solution spécifiquement adaptée aux besoins de la microchirurgie et de la parodontologie:

- **Longueur optimale (17,5 cm):** Permet le meilleur accès possible aux zones postérieures sans être gêné par la position de la main.
- **Léger comme une plume (max. 20 g):** Réduit la fatigue musculaire de la main et assure un travail sûr et régulier - idéal sous microscope.
- **Revêtement noir antireflet:** Minimise les reflets de la lumière et évite la fatigue oculaire.
- **Suture rapide:** Sans mécanisme de verrouillage, pour un processus de suture facile et rapide.
- **Extrémités de travail précises (surface de contact de 3-4 mm):** Facilite la préhension et le positionnement des sutures les plus fines.
- **Extrémités lisses sans striure ni plaquette:** Sans risque de marque sur les aiguilles ni sur les matériaux de sutures.

Efficacité maximale pour la parodontologie moderne:

Les instruments KOHLEO^{<20} définissent de nouvelles normes pour la chirurgie parodontale mini-invasive. Ces instruments permettent aux chirurgiens d'atteindre une précision optimale tout en réduisant leur fatigue, assurant ainsi des résultats chirurgicaux parfaits et des soins plus sûrs et de meilleure qualité pour les patients.

KOHLEO^{<20} – La combinación perfecta de ergonomía, precisión e innovación

Con los instrumentos microquirúrgicos KOHLEO^{<20} Kohler Dental ha desarrollado una solución específicamente adaptada a las necesidades de los microcirujanos y periodoncistas:

- **Longitud óptima (17,5 cm):** Permite el mejor acceso posible a las zonas posteriores sin comprometer la posición de la mano.
- **Ligero como una pluma (máx. 20 g):** Reduce la fatiga muscular de la mano y garantiza un trabajo seguro y estable, ideal para microscopio y lupas.
- **Revestimiento negro antirreflejos:** Minimiza los reflejos de la luz y evita la fatiga visual.
- **Sutura rápida y cómoda:** Sin mecanismo de bloqueo, para un proceso de sutura fácil y rápido.
- **Extremos de trabajo precisos (3-4 mm de superficie de contacto):** Facilita el agarre y la colocación de los materiales de sutura más finos.
- **Puntas lisas sin estrías ni revestimiento:** Reduce el riesgo de daños en agujas y materiales de sutura sensibles.

Máxima eficacia para la periodoncia moderna:

Los instrumentos KOHLEO^{<20} establecen nuevos estándares para la cirugía periodontal mínimamente invasiva. Estos instrumentos ayudan a los cirujanos a lograr una precisión aún mayor y un funcionamiento sin fatiga, lo que garantiza unos resultados quirúrgicos perfectos, así como una atención al paciente mejorada y segura.

INSTRUMENTE FÜR DIE MIKROCHIRURGIE UND PARODONTOLOGIE

INSTRUMENTS FOR MICROSURGERY AND PERIODONTOLOGY
 INSTRUMENTS POUR LA MICROCHIRURGIE ET LA PARODONTOLOGIE
 INSTRUMENTOS PARA MICROCIURUGÍA Y PERIODONCIA



8701
17,5 cm



Mikro-Pinzette
 Micro pliers
 Pince micro
 Micro pinza



8703
17,5 cm



Mikro-Pinzette
 Micro pliers
 Pince micro
 Micro pinza



8704
17,5 cm



Mikro-Naht-Pinzette
 Micro suture pliers
 Pince micro à suture
 Micro pinza de sutura



8700
17,5 cm



Mikro-Nadelhalter
 Micro needle holder
 Micro porte-aiguilles
 Micro porta agujas

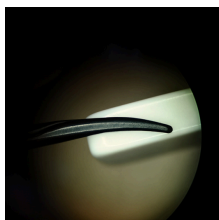
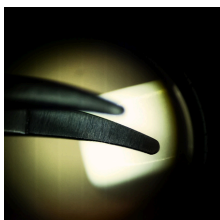
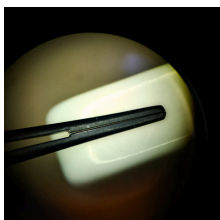
7-0 – 10-0



8702
17,5 cm



Mikro-Schere
 Micro scissors
 Ciseaux micro
 Tijeras micro



KOHLEO<20

Illustration of the instrument end under the microscope

ERGÄNZENDE INSTRUMENTE FÜR DIE MIKROCHIRURGIE UND PARODONTOLOGIE

COMPLEMENTARY INSTRUMENTS FOR MICROSURGERY AND PERIODONTOLOGY
 INSTRUMENTS COMPLÉMENTAIRES POUR LA MICROCHIRURGIE ET LA PARODONTOLOGIE
 INSTRUMENTOS COMPLEMENTARIOS PARA MICROCIURUGÍA Y PERIODONCIA

8690
 2.8 mm
Tunnelier-instrument
 Tunneling instrument
 Instrument de tunnélisation
 Instrumento de tunelización



8691
 2.0 mm
Tunnelier-instrument
 Tunneling instrument
 Instrument de tunnélisation
 Instrumento de tunelización



8692
 1.2 mm
Tunnelier-instrument
 Tunneling instrument
 Instrument de tunnélisation
 Instrumento de tunelización



6789-CC
Skalpellklingenhälter für US-Mikroklingen, schwarz
 Scalpel blade handle for US-micro blades, black
 Manche bistouri pour bistouris micro US, noir
 Mango para hojas de bisturí micro US, negro




9226
Parodontal-Sonde NABERS
 Periodontal probe NABERS
 Sonde parodontale NABERS
 Sonda parodontal NABERS



9212
Parodontal-Sonde CP12/CP15
 Periodontal probe CP12/CP15
 Sonde parodontale CP12/CP15
 Sonda parodontal CP12/CP15



9225
Raspatorium / Papillenheber
 Periosteal elevator / Papilla elevator
 Décolleur / Élévateur de papille
 Periostótomo / Elevador de papilla




7693-CC
Skalpellklingenhälter, schwarz
 Scalpel blade handle, black
 Manche bistouri, noir
 Mango para hojas de bisturí, negro



9220
Raspatorium PRICHARD
 Periosteal elevator PRICHARD
 Décolleur PRICHARD
 Periostótomo PRICHARD



9221
Kürette LUCAS 85
 Curette LUCAS 85
 Curette LUCAS 85
 Cureta LUCAS 85



9218
Mundspiegelgriff (ohne Spiegel)
 Mouth mirror handle (without mirror)
 Manche miroirs (sans miroir)
 Mango para espejos de boca (sin espejo de boca)




Kohler Medizintechnik GmbH
 Bodenseallee 14-16 | 78333 Stöckach - Germany
 Phone: +49 7771 64999-0 | kohler-dental.de | info@kohler-dental.de